

สัปดาห์นี้ น่าจะได้เห็นหน้าเห็นหลัง ... (1575 จุดเปลี่ยน)

SET Index

ภาพสัญญาณหลัก / (ภาพที่ 1) จริงๆ แล้ว แนวโน้มระยะกลาง ยังคงเป็นขาลงอยู่ ต่อให้ผ่าน 1575 ยืนได้ ก็ยังมีด้าน 1585-1590 รออยู่ดี และนั่นยังไม่เท่าไร คงจำภาพโครงสร้างหลักๆ ที่เราเอามาวาดกันในหลายๆ ครั้งที่ผ่านมา ซึ่งจะมีแนวด้านสำคัญมากๆ อยู่ที่ 1600-1620 จึงกลายเป็นว่า แนวโน้มตลาด หรือ SET Index ในระยะกลางๆ ขึ้นไป ยังคงอยู่ในแนวโน้มเชิงลบ และมีความเสี่ยง ที่จะอ่อนตัวลงระลอกใหญ่ อยู่ในแนวโน้มเชิงลบดังกล่าวด้วย... ซึ่งนั่นหมายถึง คลื่น 4 ยังไม่จบจริง อาจจะมีความเป็นไปได้ที่จะลงมาทำคลื่น e (รูปแบบ ไม่ใช่แค่ a b c) ซึ่งคลื่น e เพื่อจบ 4 นั้น จะอยู่ในกรอบการแกว่งตัวเดิม ซึ่งเป็นรูปภาพที่เป็นกรอบสามเหลี่ยมใหญ่ๆ และนั่นคือ ระดับของคลื่น e จะต่ำมากๆ ถ้าจะไม่ให้เกิดภาพตามที่กล่าวมานี้ ขึ้นต้น ก็ตามภาพกราฟที่เห็น ต้องผ่านระดับ 1574-1575 ไปให้ได้ก่อน แล้วก็ต้องรอผ่าน 1585-1590 และสุดท้าย ต้องยืน 1600-1620 ให้ได้จริง การมองดี จะจะมีตามมา

ภาพระยะสั้น (ภาพที่ 2) สำหรับในต้นสัปดาห์นี้ เราเห็นภาพการแกว่งตัวในระยะ 3 วันที่ผ่านมา เริ่มมีการแกว่งตัวในกรอบแคบๆ ถึงแม้ว่าจะอยู่ในทางขึ้น แต่นั่นอาจหมายถึง ตลาดเริ่มลังเล ซึ่งหากอ่านโครงสร้างการแกว่งตัวในระดับรายนาที (ตามภาพ) เราเห็นแนวโน้มที่จะออกไปในเชิงลบ เอาแค่ว่า ในต้นสัปดาห์ หรือ วันนี้ ถ้าไม่สามารถจะยืนเหนือระดับ 1567 ได้มันคง โอกาสลงจะเริ่มมี หรือ ถ้าจะให้ดี ต้องหวังการยืน 1570 ให้ได้มันคงไว้อ่อน จึงจะหวังลุ้นผ่าน 1575 ได้

กลยุทธ์การลงทุน

ลงทุนจริง รอจังหวะอ่อนตัว หรือ ถ้าจะซื้อ ต้องเลือกตัวต่ำๆ ... **ส่วนการเก็งกำไรระยะสั้น** หรือ ในสัปดาห์นี้ หากเห็นการอ่อนตัวลงมาต่ำกว่า 1567 ให้ระวัง ยิ่งถ้าต่ำกว่า 1564-1565 ด้วยแล้ว ควรรอดูท่า ระลอกใหม่ แต่ถ้าจะเล่น (สั้นๆ) เน้นยืน 1570 ได้

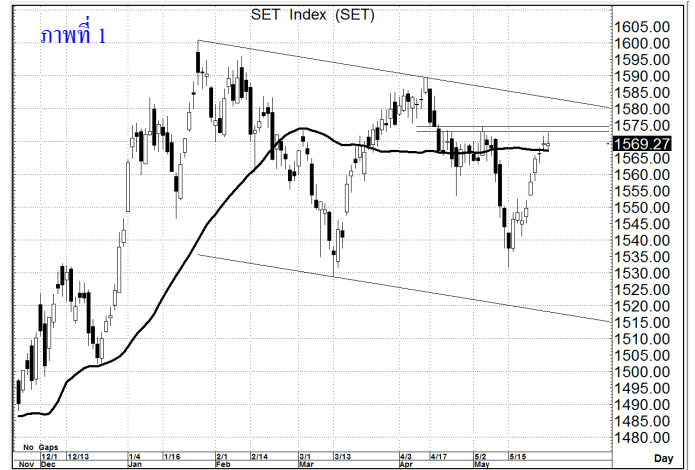
แนวรับ 1,564-1,565 แนวต้าน 1,574-1,575

SET50 Index

สัญญาณเทคนิค / (ภาพที่ 3) ด้วยรูปแบบของการแกว่งตัวในระยะสั้นที่อยู่ในทิศทาง และความน่าจะเป็นคล้ายกับ SET Index การขึ้นใดๆ ที่ไม่ผ่าน 994-995 นั้น โอกาสจะพลิกลงมาต่ำๆ ยังคงมีความเป็นไปได้ หรือ หาก พลิกต่ำกว่า 988 ก่อนเลยนั้น แนวโน้มการลงลึกๆ จะตามมา

กลยุทธ์
เห็น รอ หรือ ยืน 990 ไม่ได้ เล่นลง (หรือ 995 ไม่ผ่าน ก็เล่นลง)

แนวรับ 988 - 990 แนวต้าน 994-995



CENDEL

ราคาปิด 36.5

คำแนะนำ

ซื้อเก็งกำไร

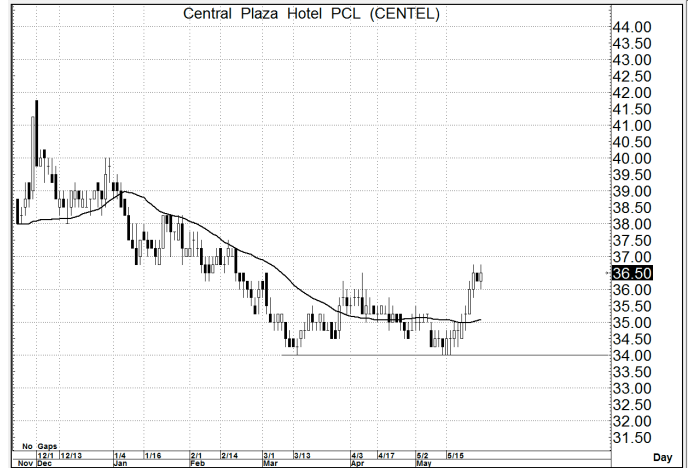
คำสำคัญ

รูปแบบโครงสร้างราคา หรือ Price Pattern มีรูปแบบที่เป็นเชิงบวก หากไม่มีการพลิกลงมาต่ำกว่า 36.0 เสียก่อน การขึ้น ยังคงคาดหวังได้

กลยุทธ์ ... ซื้อเก็งกำไร

แนวรับ 36.5 – 36.0 (ยืน 36.0 ไม่ได้ ขายตัดขาดทุน)

แนวต้าน 39.0 – 40.0



TWP

ราคาปิด 5.55

คำแนะนำ

ซื้อเก็งกำไร

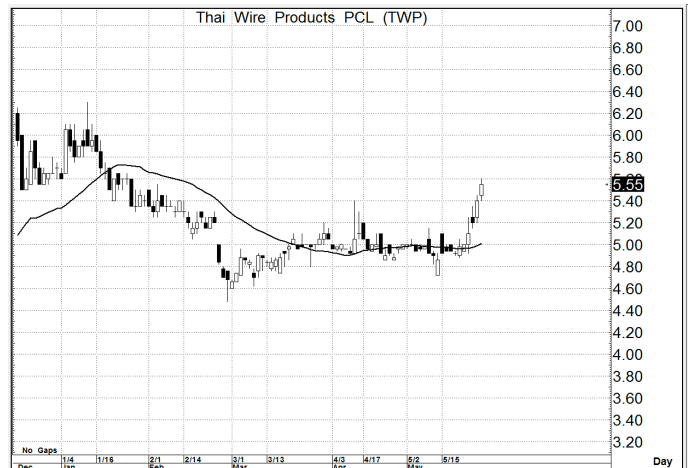
คำสำคัญ

แนวโน้มระยะสั้น ยังสามารถลุ้นการ Rebound ได้ จากการยืน 5.40 ได้ การขึ้นที่อยู่ในแนวโน้ม Up Trend ยังสามารถคาดหวังได้

กลยุทธ์ ... ซื้อเก็งกำไร

แนวรับ 5.55 – 5.45 (ยืน 5.40 ไม่ได้ ขายตัดขาดทุน)

แนวต้าน 6.30 – 6.50



PTG

ราคาปิด 22.2

คำแนะนำ

ซื้อเก็งกำไร

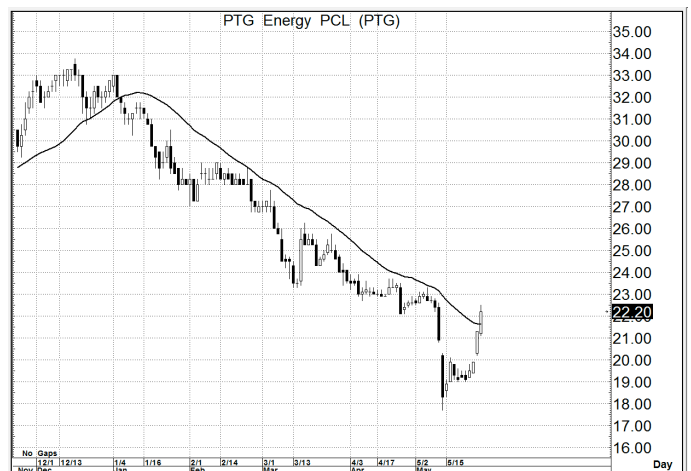
คำสำคัญ

แนวโน้มระยะสั้น ยังสามารถลุ้นการ Rebound ได้ จากการยืน 21.5 ได้ การขึ้น ยังสามารถคาดหวังการขึ้นจริงในระยะกลางๆ ต่อได้อีกด้วย

กลยุทธ์ ... ซื้อเก็งกำไร

แนวรับ 22.2 – 21.8 (ยืน 21.5 ไม่ได้ ขายตัดขาดทุน)

แนวต้าน 24.0 – 25.0



สิทธิพร เชนในเมือง (เลขที่ 004858)

โทร. 02-659-8026, 02-659-8028

E-mail : sittiporn@uobkayhian.co.th